



REDON (Bretagne)

Canalous Plaisance

75. Rue de Vannes – 35600 REDON

Coordonnées GPS : Long : -2.0922668 Lat : 47.6396825

T : 0033 (0) 6 40 15 70 69

@ : redon@lescanalous.com

Accueil et formalités (jours de départ) : 14h-18h



Parking clos et non couvert, sécurisé par un cadenas à code (le code est remis à l'accueil lors des formalités), sous vidéosurveillance et accessible depuis le ponton grâce au code d'accès (gratuit pour les motos et petites remorques, payant pour les caravanes)

Accès



Nantes (70 km – 1h15 de route)

Rennes (60 km – 45 mn de route)

Aérodrome Redon (5 km)



Gare TGV Redon (à 2 km de notre base)

Bus RED (nouveau réseau urbain de Redon Agglomération), ligne A (Saint-Marie à Allaire), arrêt "Rue de Vannes"



Concept'Taxis Redon | 0033(0)2 99 71 10 24

Nor & Via Groupe | 0033(0)2 99 71 36 36



Europcar | 0033 (0) 2.99.71.01.00

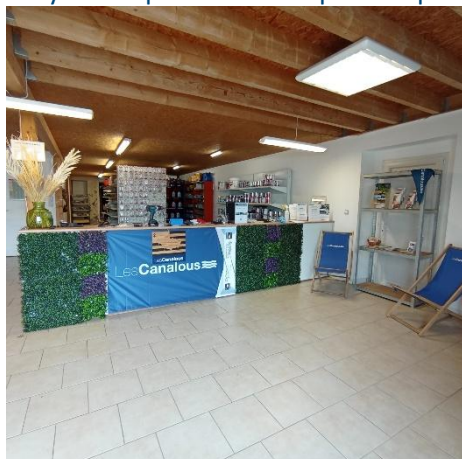


Direction : Zone Portuaire

La base

Sur place : Boutique souvenirs

Moyens de paiement acceptés : Espèces – Chèques – ANCV - Carte bancaire



Services à proximité

Supermarchés / Drives à proximité

HYPER U (1 Km), LECLERC (2 Km),
INTERMARCHE (1 Km, Rieux)

Carte de pêche

Disponible sur internet :
<http://www.cartedepeche.fr/>

Options

Tarifs valables à la réservation jusqu'à 10 jours avant le départ – Majorés à l'embarquement

Vélo adulte / enfant : 7€ / jour

Parking clos fermé à code non couvert : 5 € / nuit

Plancha (avec 1 bouteille de gaz) : 30€ / semaine – 15€ / WE-MS

Canne à pêche : 10€ / séjour

Convertisseur 12V/220V (max 300 watts) : 10€ / séjour

Location de chaudière : 10€ / chaudière

Kit entretien écologique : 10€ / kit

Location kit linge de cuisine : 3€ / kit

Location kit linge de toilette : 10€ / pers.

Kit de couchage : 8€ / lit (pour la gamme Simply uniquement)

Lits faits à l'arrivée : 9€ / lit

Service bébé : gratuit

Animal familier : 80€ / animal / séjour (2 animaux maximum par bateau)

Assurance rachat de caution : variable selon la durée du séjour et le modèle de bateau

Pack Liberté : variable selon la durée du séjour et le modèle de bateau

Suggestions d'itinéraires

Le canal de Nantes à Brest :

Canal côté Bretagne :

Base	Durées	Suggestions d'itinéraires	Km - Ecluses - Nb heures
Redon	WE	Redon - Saint-Vincent-sur-Oust (Île aux pies) - Peillac - La-Gacilly - Redon	54 - 4 - 9
Redon	WE	Redon - Saint-Vincent-sur-Oust (Île aux pies) - Peillac - Saint-Martin-sur-Oust - Malestroit - Redon	76 - 14 - 12
Redon	MS	Redon - Saint-Vincent-sur-Oust (Île aux pies) - Peillac - Saint-Martin-sur-Oust - Malestroit - Le Roc-Saint-André - Montertelot - (détour par la Gacilly : + 18 km) - Redon	100/118 - 24 - 16/20
Redon	SM	Redon - Saint-Vincent-sur-Oust (Île aux pies) - Peillac - Saint-Martin-sur-Oust - Malestroit - Le Roc-Saint-André - Montertelot - Quily - Saint-Gobrien - Josselin - (détour par la Gacilly : + 18 km) - Redon	128/146 - 38 - 20/23
Redon	2 SM	Redon - Saint-Vincent-sur-Oust (Île aux pies) - Peillac - Saint-Martin-sur-Oust - Malestroit - Le Roc-Saint-André - Montertelot - Quily - Saint-Gobrien - Josselin - Bréhan - Rohan - Pontivy - (détour par la Gacilly : + 18 km) - Redon	224/242 - 111 - 37/40

Canal côté Loire-Atlantique :

Base	Durées	Suggestions d'itinéraires	Km - Ecluses - Nb heures
Redon	WE	Redon - Fégréac (Pont-Miny) - Plessé - Guenroët - Blain - (retour possible par Saint-Nicolas-de-Redon : + 2 km) - Redon	88 - 12 - 14
Redon	MS	Redon - Fégréac (Pont-Miny) - Plessé - Guenroët - Blain - La-Chevalerais - Nort-sur-Erdre (Quiheix) - (retour possible par Saint-Nicolas-de-Redon : + 2 km) - Redon	118 - 30 - 19
Redon	SM	Redon - Fégréac (Pont-Miny) - Plessé - Guenroët - Blain - La-Chevalerais - Nort-sur-Erdre - Sucé-sur-Erdre (dont la Plaine de Mazerolles) - La-Chapelle-sur-Erdre - Carquefou - Nantes - (retour possible par Saint-Nicolas-de-Redon : + 2 km) - Redon	150 - 32 - 24

La Vilaine :

Vilaine Aval :

Base	Durées	Suggestions d'itinéraires	Km - Ecluses - Nb heures
Redon	WE	Redon - Rieux - Foleux - La-Roche-Bernard - Arzal- Redon	80 - 0 - 12
Pour les ports de Foleux, La Roche-Bernard et Arzal, il est indispensable de réserver sa place à l'avance auprès des capitaineries. Comme pour le port de Redon, le tarif à la nuitée dépend de la longueur du bateau.			



Vilaine Amont :

Base	Durées	Suggestions d'itinéraires	Km - Ecluses - Nb heures
Redon	WE	Redon - Sainte-Marie - Beslé-sur-Vilaine - Sainte-Anne-sur-Vilaine - Langon - Guipry-Messac - Redon	84 - 4 - 12
Redon	MS	Redon - Sainte-Marie - Beslé-sur-Vilaine - Sainte-Anne-sur-Vilaine - Langon - Guipry-Messac - Saint-Malo-de-Phily - Pléchâtel - Bourg-des-Comptes - Redon	120 - 10 - 18
Redon	SM	Redon - Sainte-Marie - Beslé-sur-Vilaine - Sainte-Anne-sur-Vilaine - Langon - Guipry-Messac - Saint-Malo-de-Phily - Pléchâtel - Bourg-des-Comptes - La-Bouëxière - Pont-Réan - Bruz - Saint-Jacques-de-la-Lande - Rennes - Redon	180 - 26 - 26

La Vilaine et Canal d'Ille-et-Rance :

Vilaine Amont puis Canal d'Ille-et-Rance :

Base	Durées	Suggestions d'itinéraires	Km - Ecluses - Nb heures
Redon	2 SM	Redon - Sainte-Marie - Beslé-sur-Vilaine - Sainte-Anne-sur-Vilaine - Langon - Guipry-Messac - Saint-Malo-de-Phily - Pléchâtel - Bourg-des-Comptes - La-Bouëxière - Pont-Réan - Bruz - Saint-Jacques-de-la-Lande - Rennes - Saint-Grégoire - Betton - Chevaigné - Montreuil-sur-Ille - Hédé - Tinténiac - Saint-Domineuc - Evran - Lanvallay - Dinan - Redon	338 - 120 - 50

*WE = Week-end 2 jours / 3 nuits – MS = Mini-semaine du lundi 15h au vendredi 9h – SM = Semaine 6 jours / 7 nuits – AS = aller-simple (one way)

Informations de navigation

- ⇒ Une borne, mise à disposition par la Région Bretagne, est installée à la réception pour permettre d'obtenir, recharger ou consulter le solde des cartes nécessaires au paiement de l'eau et de l'électricité.

Informations importantes :

- Cette borne délivre des cartes utilisables **exclusivement en Région Bretagne** (sur la vilaine et le canal de Nantes à Brest sur la partie Nord). La partie sud, située en Loire-Atlantique, n'est pas concernée.
- Une **carte par bateau** est délivrée avec le nom du bateau inscrit dessus.
- Le crédit non utilisé par le client précédent est transféré au client suivant.
- Plusieurs bornes sont disponibles le long du parcours.

Afin d'informer nos clients naviguant en Bretagne à l'avance, les actions suivantes seront mises en place :

1. Une carte leur sera remise avec le bateau, à recharger selon leurs besoins.
2. Un briefing sera effectué lors de l'initiation.
3. **Tarifs actuels :**
 - Eau : **9 €/m³**
 - Électricité : **0,84 €/kWh**
4. Une **caution de 15 €** (distincte de la caution bateau et ménage) sera demandée, payable par chèque ou carte bancaire.
5. Un dépliant explicatif sera inclus dans chaque livre de bord.

Dates et horaires de navigation – 2026

Dates de navigation 2026 :

Ouverture le 03 avril 2026 et fermeture le 25 octobre 2026.

Horaires de navigation 2026 :

- Basse saison 1 : 03/04/26 au 12/06/26 de 9h à 12h30 et de 13h30 à 18h
- Haute saison : 13/06/26 au 13/09/26 de 9h à 12h30 et de 13h30 à 19h
- Basse saison 2 : 14/09/26 au 25/10/26 de 9h à 12h30 et de 13h30 à 18h